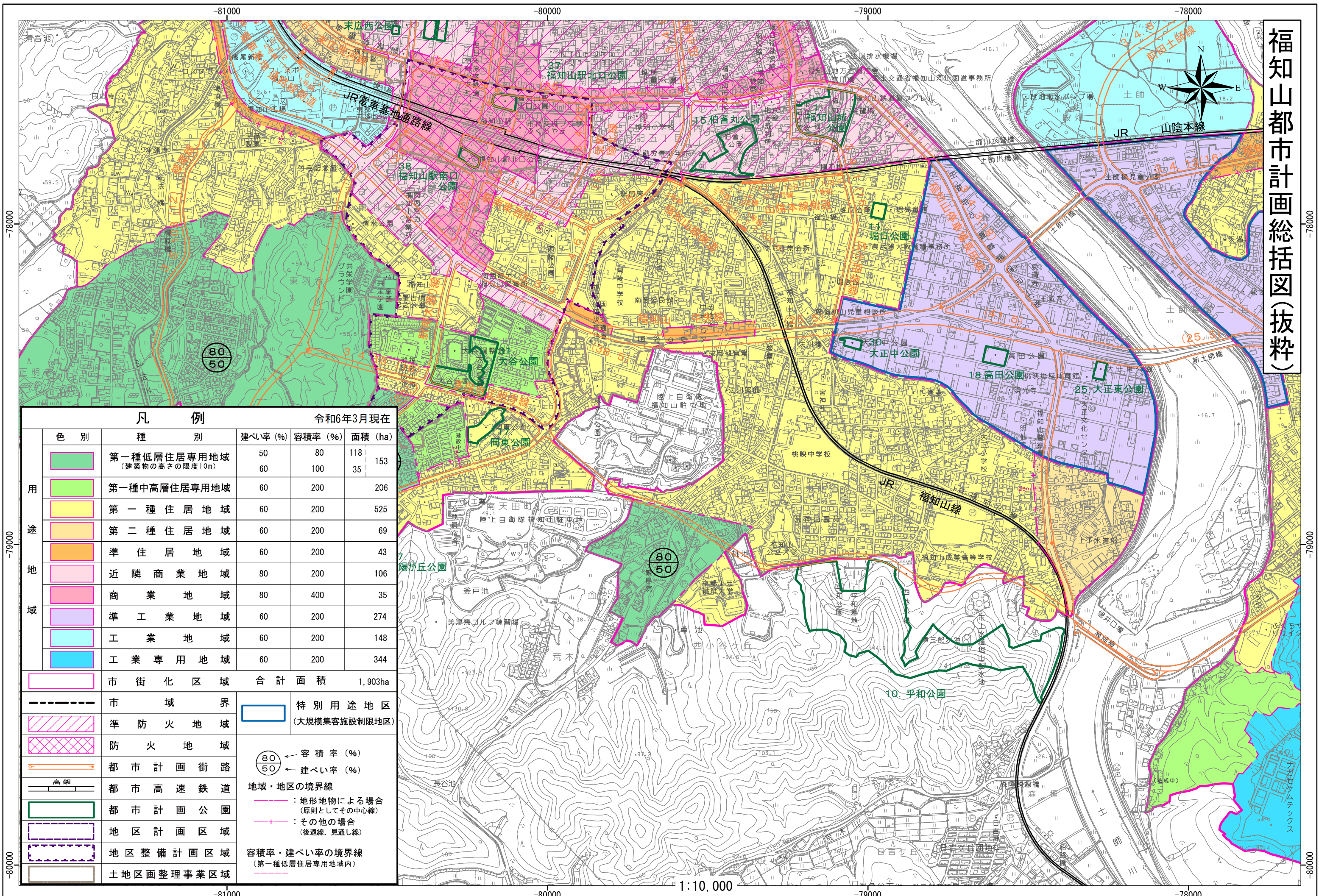


福知山都市計画総括図(抜粋)

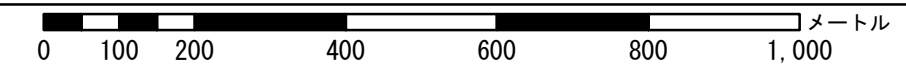


凡 例

令和6年3月現在

色 別	種 別	建ぺい率 (%)	容積率 (%)	面積 (ha)
用 途 地 域	第一種低層住居専用地域 (建築物の高さの限度10m)	50	80	118
	第一種中高層住居専用地域	60	100	35
	第一種住居地域	60	200	153
	第二種住居地域	60	200	206
	準住居地域	60	200	69
	近隣商業地域	60	200	43
	商業地域	80	200	106
	商業地域	80	400	35
	準工業地域	60	200	274
	工業地域	60	200	148
工業専用地域	60	200	344	
市街化区域		合計面積		1,903ha
市域境界		特別用途地区 (大規模集客施設制限地区)		
準防火地域		<div style="display: flex; align-items: center;"> <div style="border: 1px solid black; border-radius: 50%; padding: 2px 5px; margin-right: 5px;">80</div> <div style="margin-right: 5px;">← 容積率 (%)</div> </div>		
防火地域		<div style="display: flex; align-items: center;"> <div style="border: 1px solid black; border-radius: 50%; padding: 2px 5px; margin-right: 5px;">50</div> <div style="margin-right: 5px;">← 建ぺい率 (%)</div> </div>		
都市計画街路		地域・地区の境界線 --- : 地形地物による場合 (原則としてその中心線) ---+ : その他の場合 (後退線、見通し線)		
都市高速鉄道		容積率・建ぺい率の境界線 (第一種低層住居専用地域内)		
都市計画公園				
地区計画区域				
地区整備計画区域				
土地区画整理事業区域				

※詳細については、福知山市都市・交通課 tel 0773-22-6111(代表)で閲覧の上確認してください。



この図面は成果測地系に基づいています。